

ژل هیدروفلوریک اسید ۱۰٪
MIB-Porcelain Etch (HF)

Porcelain Etch (HF)

10% Buffered Hydrofluoric Acid Gel

- Easy controlling and placement
- No stain remains on the composite or resin cement



ژل هیدروفلوریک اسید ۱۰% MIB-Porcelain Etch (HF) 10%

معرفی کلی

MIB-Porcelain Etch یک ژل هیدروفلوریک اسید ۱۰% بافوری شده است که برای اچ کردن پرسلن و آماده سازی سطح به منظور باند قوی‌تر با رزین و کامپوزیت جهت ترمیم پرسلن شکسته و همچنین تمامی رستوریشن‌های سرامیکی و کامپوزیتی ساخته شده است. دارا بودن ویژگی‌های منحصر به فرد از جمله کاهش چشمگیر گازهای سمی حین استفاده و نیز ویسکوزیته مناسب آن باعث افزایش دقت جایگذاری این محصول شده که آن را تبدیل به یک انتخاب هوشمندانه کرده است.



ونیر لمینیت

ویژگی

- ویسکوزیته ایده آل، عدم ریزش و جا به جایی در حین استفاده
- بدون باقی گذاشتن بقایای رنگی بر روی کامپوزیت یا سمان رزینی قادر به اچ میکروسکوپی انواع ونیر لمینیت‌ها (فلدسپاتیک، لیتیم دی سبلیکات (E-max), IPS Empress I & II)، پرسلن داخل دهانی (ترمیم پرسلن شکسته)، ونیر کامپوزیت، کران، بریج، اینله و آنله‌های پرسلنی و سرامیکی
- دارای خواص تیکسوتروپیک از جهت تمایز دقیق و مطلوب مشابه برترین برندهای دنیا
- شستشوی آسان و سریع
- تمایز رنگی بالای محصول



ویسکوزیته مناسب

نکات

حتما قبل از استفاده، دستورالعمل‌های مربوطه مطالعه شود تا از خطرات احتمالی جلوگیری به عمل آید. همچنین می‌توانید پس از استفاده از این محصول جهت افزایش کیفیت سطح نهایی از سفربیک اسید اچ (**MIB-Etch**) به مدت ۵ ثانیه قبل از شستشو استفاده کنید.



اچینگ بریج

Introduction

MIB's porcelain etch is a 10% buffer hydrofluoric acid gel which it is made for porcelain etching and preparing the surface for a stronger bond with resin and composite for repairing broken porcelain, also all of the ceramic restorations.

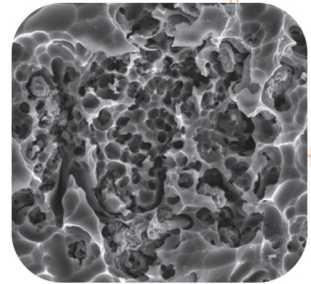
Having unique features such as significant reduction of toxic gases during use and appropriate viscosity, increase the placement accuracy, which has made this product a smart choice.

Features

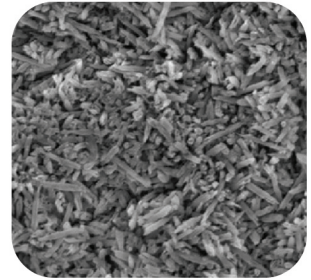
- Ideal viscosity, without shedding and displacement during use
- No chromatic residues remain on the composite or resin cement
- Capable of microscopic etching of any types of veneer laminates (feldspathic, lithium disilicate (E-max), IPS Empress I & II), intraoral porcelain (repair of broken porcelain), composite veneers, crowns, bridges, inlays and onlays porcelain and ceramic
- Having thixotropic features of accurate and desirable distinction similar to the leading brands in the world
- Easily washed away
- Appropriate color distinction

Tips

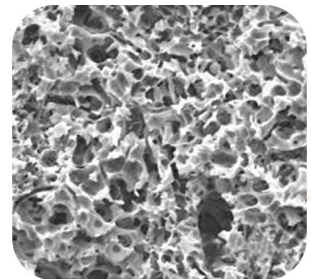
Make sure to study the instructions before use to avoid possible hazards. You can also use Phosphoric Acid (**MIB-Etch**) for 5 seconds before washing to increase the final surface quality.



Feldspathic porcelain surface topography following 10%HF acid etching for 90s



Lithium disilicate (E-max) ceramic surface topography following 10%HF etching for 90s



Porcelain surface topography following 10%HF etching for 90s

MIB-Porcelain Etch (HF) 10%

Different surfaces of dental ceramics

ویژگی	MIB IRAN	Ultradent USA	Bisco USA	Pulpdent USA
Selective etching	✓	✓	✓	✓
Porcelain Feldspathic	✓	✓	✓	✓
IPS Empress I & II	✓	✓	✓	✓
E - Max	✓	✓	✓	✓
Inlays & Onlays	✓	✓	✓	✓
Crown	✓	✓	✓	✓
Veneer	✓	✓	✓	✓
خواص تیکسوتروپیک	✓	✓	✓	✓
خواص بافری	✓	✓	-	✓
کنترل و قراردعی آسان	✓	✓	✓	✓
ویسکوزیته مناسب	✓	✓	✓	✓
عوارض جانبی	-	-	-	-
شست و شو آسان و سریع	✓	✓	✓	✓
برجایگذاری لک	-	-	-	-
گلیسیرین	-	-	-	-
گلوتن	-	-	-	-
حساسیت زایی	-	-	-	-
کنتراست رنگی بالا	✓	✓	✓	✓



1 X3/5 cc
1 X Micro tips



ideh

Contact ways:
Phone: +98 21 27679
E-Mail: info@mibdental.com
Website : www.mibdental.com

Central Office:
No.49, 5th Negarestan,
Pasdaran Ave.,
Tehran-Iran

Factory:
411, First Ave. 10th Bld,
Booali Industrial park,
Hamedan-Iran

ایده برتر کیوان

تهران، پاسداران، نگارستان پنجم
شماره ۴۹، ساختمان ایده

شماره تماس : ۰۲۱(۲۱)۴۶۷۹+۹۸